

**КОМИТЕТ ИМУЩЕСТВЕННЫХ ОТНОШЕНИЙ
АДМИНИСТРАЦИИ ПЕРМСКОГО МУНИЦИПАЛЬНОГО РАЙОНА**

РАСПОРЯЖЕНИЕ

03.08.2022

№ 3183

**О внесении изменений в
распоряжение комитета
имущественных отношений
администрации Пермского
муниципального района
от 12.04.2022 № 1388
«Об установлении
публичного сервитута на часть
земельных участков»**

В соответствии с Федеральным законом от 25.10.2001 № 137-ФЗ «О введении в действие Земельного кодекса Российской Федерации», пп. 5.5.3 п. 5.5 разд. 5 Положения о комитете имущественных отношений администрации Пермского муниципального района, утвержденного решением Земского Собрания Пермского муниципального района Пермского края от 22.12.2016 № 178, на основании ходатайства открытого акционерного общества «Межрегиональная распределительная сетевая компания Урала» (ИНН 6671163413, ОГРН 1056604000970) (далее - ОАО «МРСК Урала») от 06.07.2022 № 6050:

1. Внести в распоряжение Комитета имущественных отношений администрации Пермского муниципального района от 12.04.2022 № 1388 «Об установлении публичного сервитута на часть земельных участков» следующее изменение:

1.1. Пункт 1 читать в новой редакции: «1. Установить в интересах ОАО «МРСК Урала» публичный сервитут общей площадью 17176 кв.м. на часть земельных участков:

- с кадастровым номером 59:32:2430001:1452, расположенный по адресу: Пермский край, Пермский район, Юговское с/п, п. Юг, ул. Некрасова, 16;
- с кадастровым номером 59:32:2430001:4321, расположенный по адресу: Пермский край, Пермский район, Юговское с/п, п. Юг, ул. Заречная, з/у 7;
- с кадастровым номером 59:32:2430001:5081, расположенный по адресу: Пермский край, Пермский район, Юговское с/п, п. Юг, ул. Октябрьская;
- с кадастровым номером 59:32:2430001:107, расположенный по адресу: Пермский край, Пермский район, Юговское с/п, п. Юг, ул. М. Горького, 26а;

- с кадастровым номером 59:32:2430001:4854, расположенный по адресу: Пермский край, Пермский район, Юговское с/п, п. Юг, ул. Пугачева;
- с кадастровым номером 59:32:2430001:5073, расположенный по адресу: Пермский край, Пермский район, Юговское с/п, п. Юг, ул. М. Горького;
- с кадастровым номером 59:32:2430001:5107, расположенный по адресу: Пермский край, Пермский район, Юговское с/п, п. Юг, ул. Решетникова;
- с кадастровым номером 59:32:2430001:74, расположенный по адресу: Пермский край, Пермский район, Юговское с/п, п. Юг, ул. Пугачева, 13;
- с кадастровым номером 59:32:2430001:91, расположенный по адресу: Пермский край, Пермский район, Юговское с/п, п. Юг, ул. Октябрьская, 24;
- с кадастровым номером 59:32:2430001:5363, расположенный по адресу: Пермский край, Пермский район, Юговское с/п, п. Юг, ул. Пугачева;
- с кадастровым номером 59:32:2430001:5364, расположенный по адресу: Пермский край, Пермский район, Юговского с/п, п. Юг, ул. Менжинского;
- с кадастровым номером 59:32:2430001:5365, расположенный по адресу: Пермский край, Пермский р-н., Юговское с/п, п. Юг, ул. Максима Горького;
- с кадастровым номером 59:32:2430001:5358, расположенный по адресу: Пермский край, Пермский район, Юговское с/п, п. Юг, ул. Юговская;
- с кадастровым номером 59:32:2430001:5366, расположенный по адресу: Пермский край, р-н Пермский, п. Юговское, п. Юг, ул. Октябрьская;
- с кадастровым номером 59:32:2430001:5367, расположенный по адресу: Пермский край, Пермский район, Юговское с/п, п. Юг, ул. Школьная;
- с кадастровым номером 59:32:2430001:5368, расположенный по адресу: Пермский край, Пермский р-н, Юговское с/п, п. Юг, ул. Решетникова;
- с кадастровым номером 59:32:2430001:5359, расположенный по адресу: Пермский край, Пермский район, Юговское с/п, п. Юг, ул. Красина;
- с кадастровым номером 59:32:2430001:5361, расположенный по адресу: Пермский край, Пермский район, Юговское с/п, п. Юг, ул. Некрасова;
- с кадастровым номером 59:32:2430001:5362, расположенный по адресу: Пермский край, Пермский район, Юговское с/п, п. Юг, ул. Красноармейская.

Цель: Для размещения объекта электросетевого хозяйства «ВЛ-0,4 кВ от ТП-66235».

Срок: 49 лет.».

1.2. Приложение к распоряжению № 1388 от 12.04.2022 изложить в новой редакции согласно приложения к настоящему распоряжению.

2. Настоящее распоряжение вступает в силу со дня его подписания.

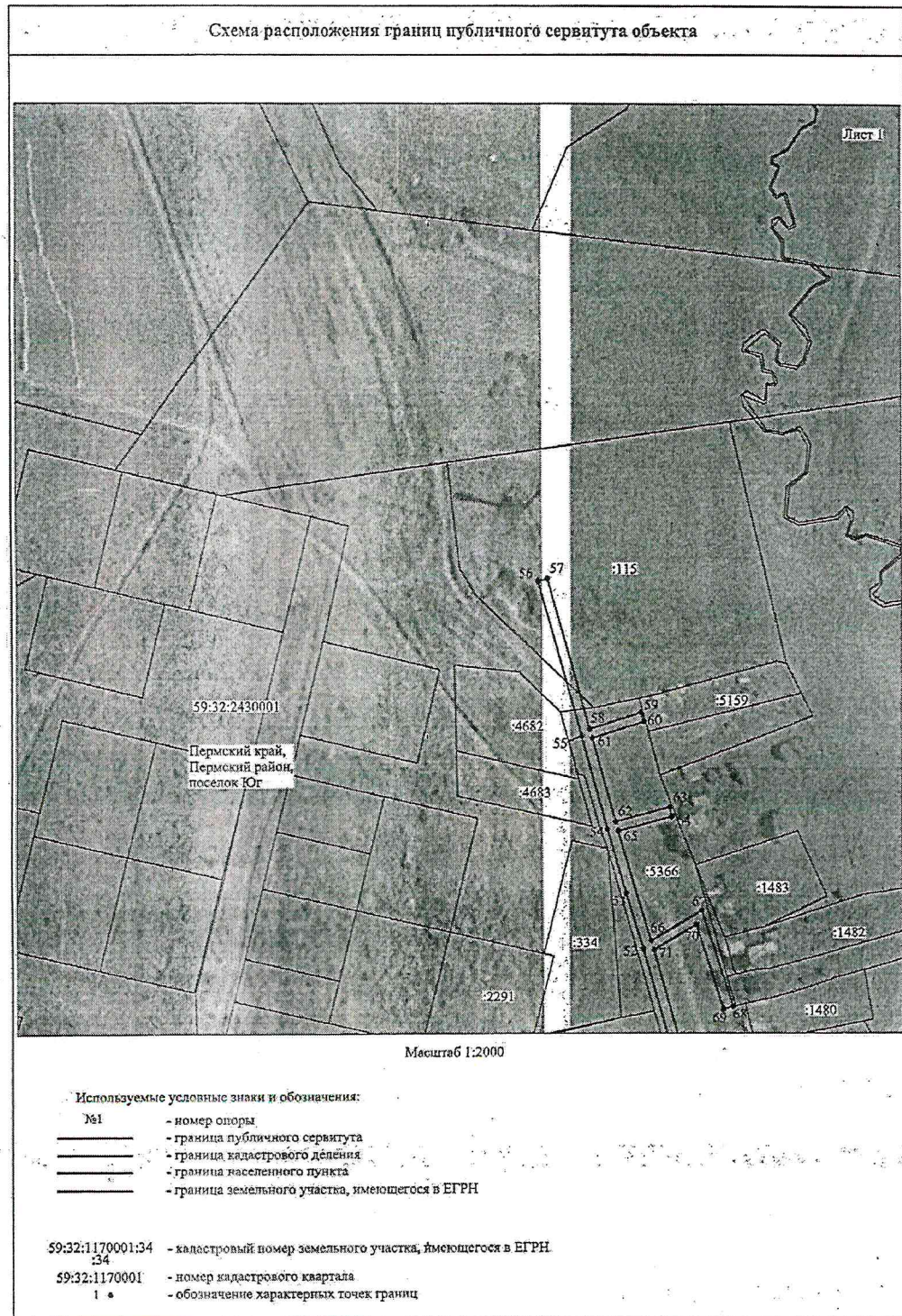
3. Контроль исполнения настоящего распоряжения оставляю за собой.

Председатель комитета



Д.В. Ракицкий

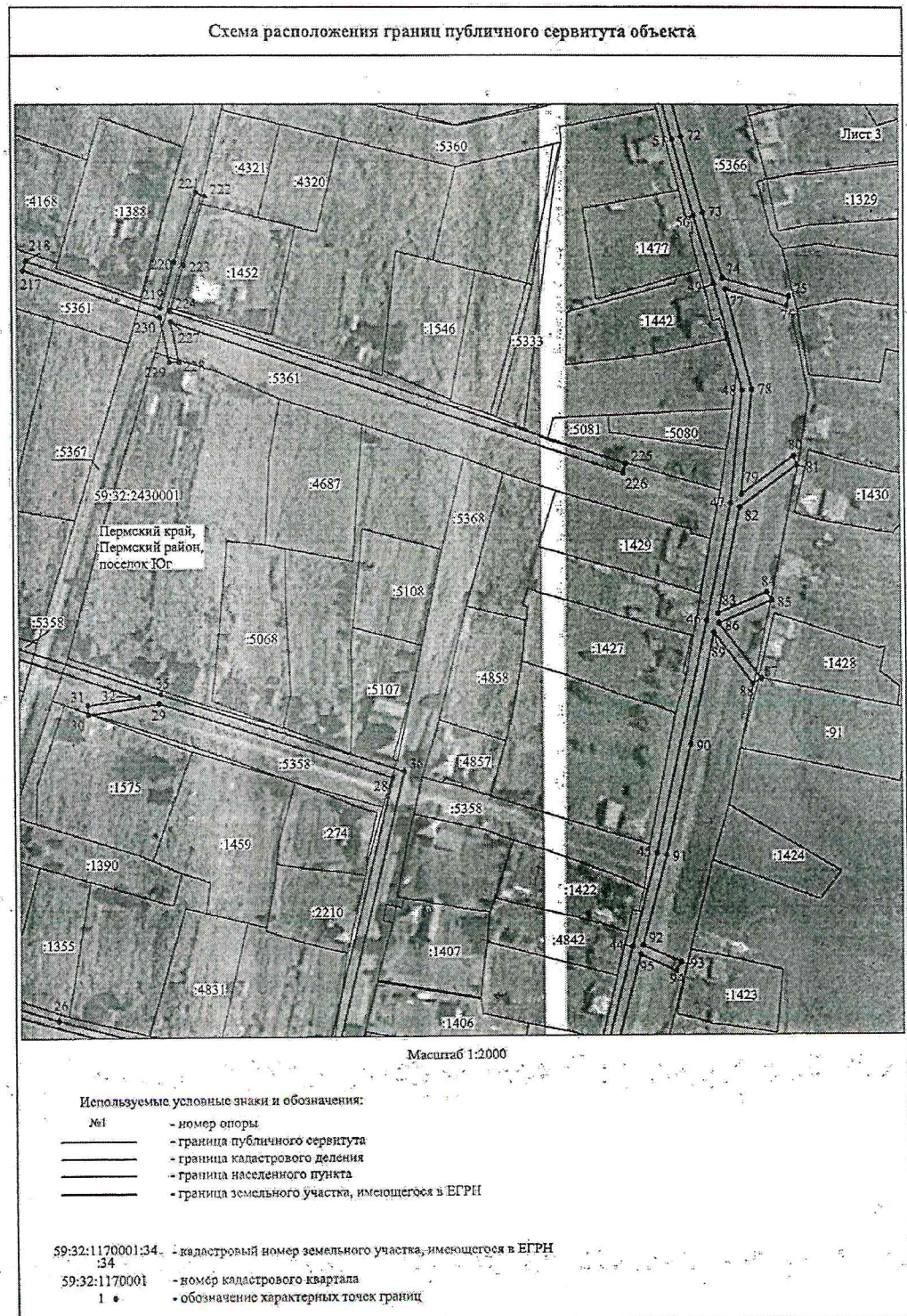
Приложение № 1
к распоряжению
комитета имущественных
отношений администрации
Пермского муниципального района
от 03.08.2022 № 3183



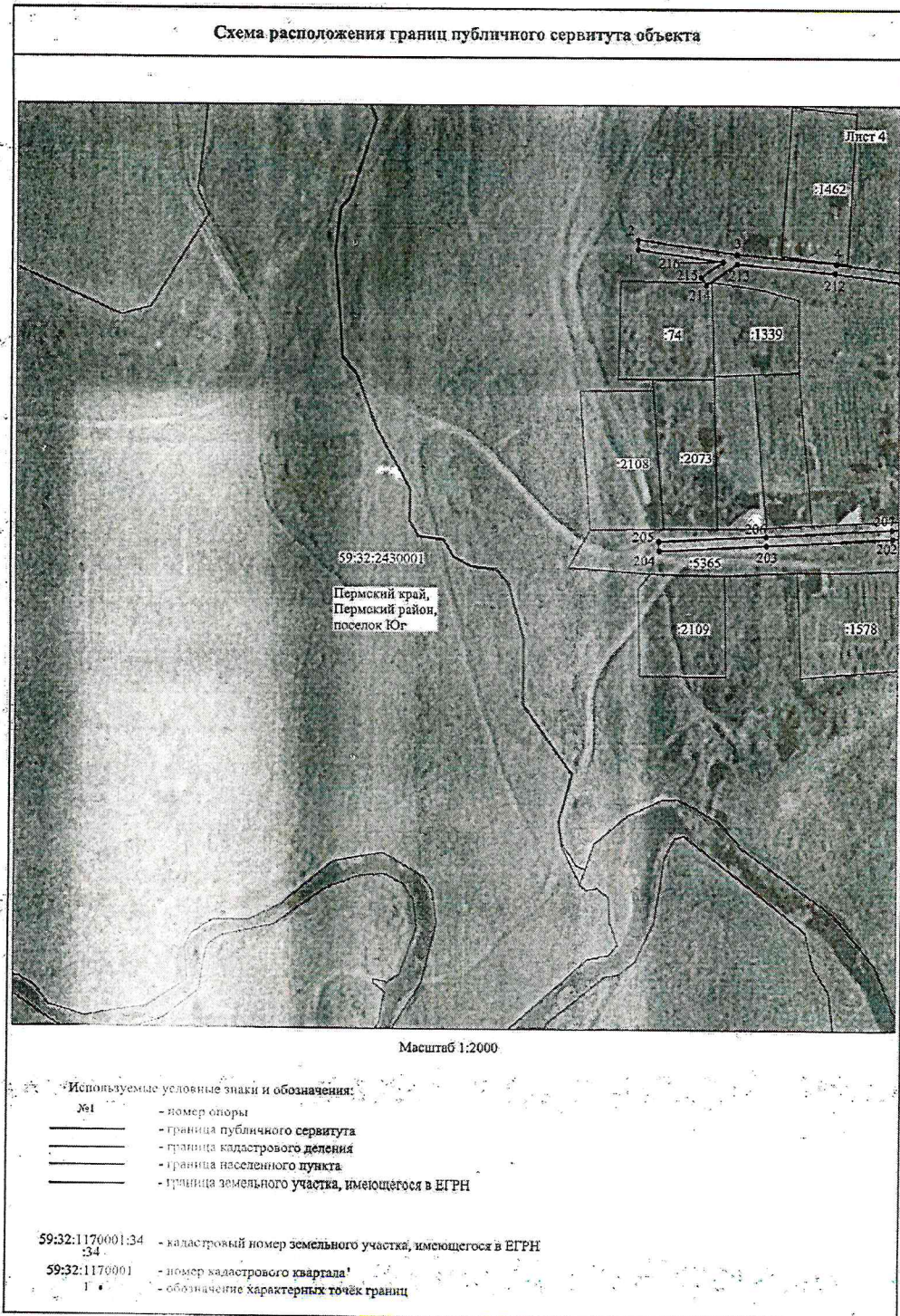
Приложение № 2
к распоряжению
комитета имущественных
отношений администрации
Пермского муниципального района
от 03.08.2022 № 3183



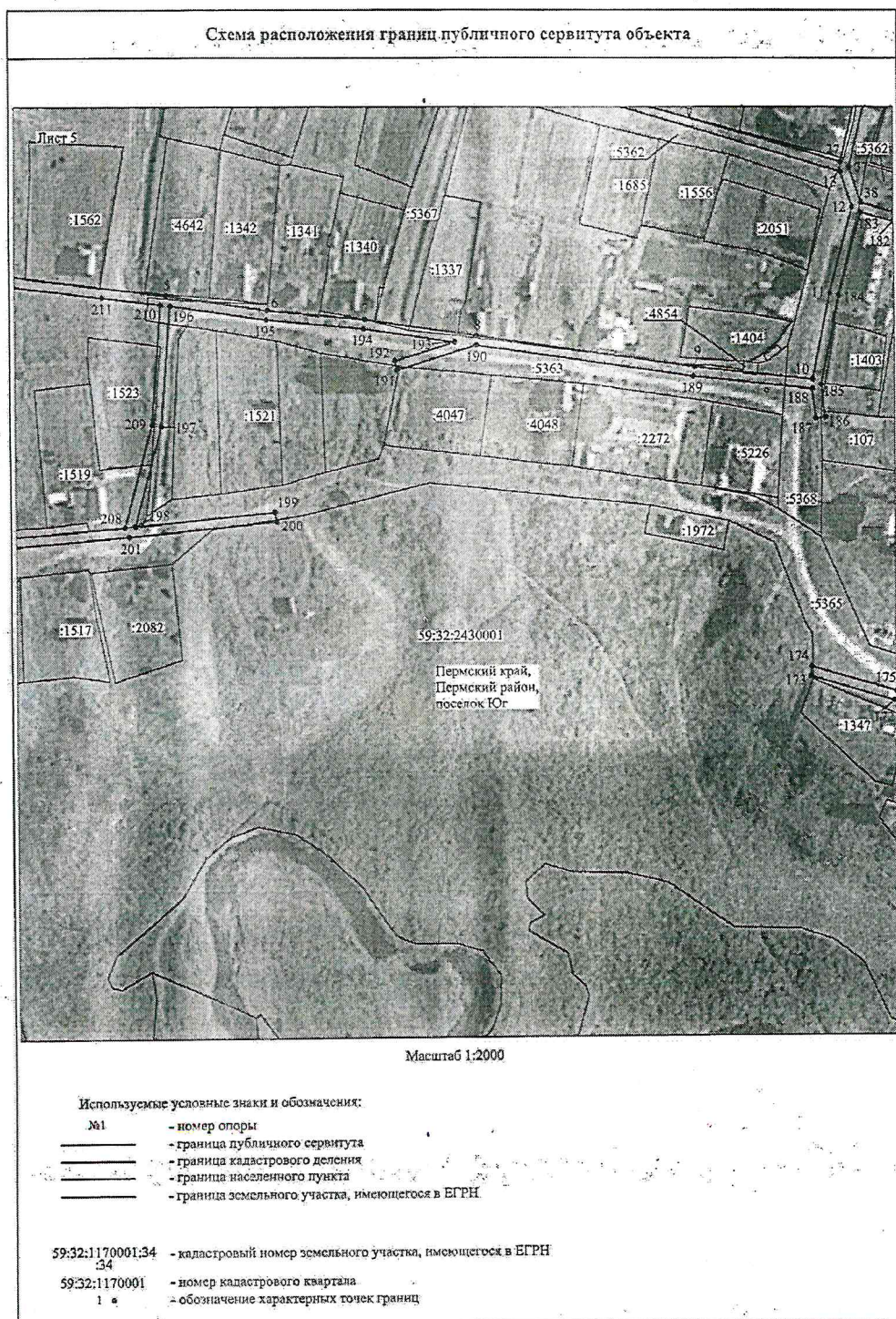
Приложение № 3
к распоряжению
комитета имущественных
отношений администрации
Пермского муниципального района
от 03.08.2022 № 3183



Приложение № 4
к распоряжению
комитета имущественных
отношений администрации
Пермского муниципального района
от 03.08.2022 № 3183



Приложение № 5
к распоряжению
комитета имущественных
отношений администрации
Пермского муниципального района
от 03.08.2022 № 3183



Приложение № 6
к распоряжению
комитета имущественных
отношений администрации
Пермского муниципального района
от 03.08.2022 № 3183



Приложение № 7
к распоряжению
комитета имущественных
отношений администрации
Пермского муниципального района
от 03.08.2022 № 3183

ОПИСАНИЕ МЕСТОПОЛОЖЕНИЯ ГРАНИЦ
Публичный сервитут для размещения объекта электросетевого хозяйства «ВЛ-0,4 КВ ОТ ТП-66235»
(наименование объекта, местоположение границ которого описано (далее - объект))

Раздел I

Сведения об объекте

Сведения об объекте		
№ п/п	Характеристики объекта	Описание характеристик
1	2	3
1	Местоположение объекта	Пермский край, Пермский район, поселок Юг
2	Площадь объекта +/- величина погрешности определения площади (P +/- Дельта P)	17176 кв.м ± 26 кв.м
3	Иные характеристики объекта	Публичный сервитут для размещения объекта электросетевого хозяйства «ВЛ-0,4 КВ ОТ ТП-66235» на срок 49 лет

Приложение № 8
к распоряжению
комитета имущественных
отношений администрации
Пермского муниципального района
от 03.08.2022 № 3183

Раздел 2

Сведения о местоположении границ объекта					
1. Система координат МСК-59, зона 2					
2. Сведения о характерных точках границ объекта					
Обозначение характерных точек границ	Координаты, м		Метод определения координат характерной точки	Средняя квадратическая погрешность положения характерной точки (M _p), м	Описание обозначения точки на местности (при наличии)
	X	Y			
1	2	3	4	5	6
Зона(1)	-	-	-	-	-
1	487616.36	2227107.50	Метод спутниковых геодезических измерений (определений)	0.10	-
2	487620.44	2227107.63	Метод спутниковых геодезических измерений (определений)	0.10	-
3	487614.73	2227148.13	Метод спутниковых геодезических измерений (определений)	0.10	-
4	487610.78	2227189.88	Метод спутниковых геодезических измерений (определений)	0.10	-
5	487599.38	2227279.59	Метод спутниковых геодезических измерений (определений)	0.10	-
6	487593.13	2227321.36	Метод спутниковых геодезических измерений (определений)	0.10	-
7	487589.27	2227362.07	Метод спутниковых геодезических измерений (определений)	0.10	-
8	487582.21	2227408.92	Метод спутниковых геодезических измерений (определений)	0.10	-
9	487568.90	2227498.55	Метод спутниковых геодезических измерений (определений)	0.10	-
10	487563.59	2227547.79	Метод спутниковых геодезических измерений (определений)	0.10	-
11	487599.81	2227555.20	Метод спутниковых геодезических измерений (определений)	0.10	-
12	487635.58	2227564.90	Метод спутниковых геодезических измерений (определений)	0.10	-
13	487649.94	2227560.15	Метод спутниковых геодезических измерений (определений)	0.10	-
14	487697.02	2227401.16	Метод спутниковых геодезических измерений (определений)	0.10	-
15	487710.27	2227350.10	Метод спутниковых геодезических измерений (определений)	0.10	-
16	487723.05	2227306.93	Метод спутниковых геодезических измерений (определений)	0.10	-
17	487731.02	2227278.32	Метод спутниковых геодезических измерений (определений)	0.10	-
18	487768.47	2227148.53	Метод спутниковых геодезических измерений (определений)	0.10	-
19	487772.33	2227149.42	Метод спутниковых геодезических измерений (определений)	0.10	-
20	487726.90	2227308.02	Метод спутниковых геодезических измерений (определений)	0.10	-
21	487714.11	2227351.21	Метод спутниковых геодезических измерений (определений)	0.10	-
22	487701.37	2227400.34	Метод спутниковых геодезических измерений (определений)	0.10	-
23	487752.12	2227415.35	Метод спутниковых геодезических измерений (определений)	0.10	-
24	487750.98	2227419.18	Метод спутниковых геодезических измерений (определений)	0.10	-
25	487700.27	2227404.18	Метод спутниковых геодезических измерений (определений)	0.10	-

Приложение № 9
к распоряжению
комитета имущественных
отношений администрации
Пермского муниципального района
от 03.08.2022 № 3183

26	487685.00	2227452.89	Метод спутниковых геодезических измерений (определений)	0.10	-
27	487654.08	2227560.24	Метод спутниковых геодезических измерений (определений)	0.10	-
28	487787.48	2227592.04	Метод спутниковых геодезических измерений (определений)	0.10	-
29	487819.14	2227495.29	Метод спутниковых геодезических измерений (определений)	0.10	-
30	487814.49	2227465.97	Метод спутниковых геодезических измерений (определений)	0.10	-
31	487818.51	2227465.86	Метод спутниковых геодезических измерений (определений)	0.10	-
32	487821.86	2227486.99	Метод спутниковых геодезических измерений (определений)	0.10	-
33	487879.13	2227311.87	Метод спутниковых геодезических измерений (определений)	0.10	-
34	487883.11	2227312.62	Метод спутниковых геодезических измерений (определений)	0.10	-
35	487823.09	2227496.07	Метод спутниковых геодезических измерений (определений)	0.10	-
36	487790.12	2227596.84	Метод спутниковых геодезических измерений (определений)	0.10	-
37	487651.69	2227563.78	Метод спутниковых геодезических измерений (определений)	0.10	-
38	487637.30	2227568.54	Метод спутниковых геодезических измерений (определений)	0.10	-
39	487633.51	2227582.31	Метод спутниковых геодезических измерений (определений)	0.10	-
40	487633.10	2227593.09	Метод спутниковых геодезических измерений (определений)	0.10	-
41	487613.76	2227663.86	Метод спутниковых геодезических измерений (определений)	0.10	-
42	487624.29	2227666.12	Метод спутниковых геодезических измерений (определений)	0.10	-
43	487670.25	2227679.78	Метод спутниковых геодезических измерений (определений)	0.10	-
44	487714.99	2227690.97	Метод спутниковых геодезических измерений (определений)	0.10	-
45	487755.18	2227701.12	Метод спутниковых геодезических измерений (определений)	0.10	-
46	487853.35	2227722.13	Метод спутниковых геодезических измерений (определений)	0.10	-
47	487901.77	2227732.44	Метод спутниковых геодезических измерений (определений)	0.10	-
48	487948.98	2227737.47	Метод спутниковых геодезических измерений (определений)	0.10	-
49	487992.79	2227726.11	Метод спутниковых геодезических измерений (определений)	0.10	-
50	488020.89	2227717.72	Метод спутниковых геодезических измерений (определений)	0.10	-
51	488052.77	2227709.05	Метод спутниковых геодезических измерений (определений)	0.10	-
52	488103.47	2227695.74	Метод спутниковых геодезических измерений (определений)	0.10	-
53	488127.77	2227688.92	Метод спутниковых геодезических измерений (определений)	0.10	-
54	488155.23	2227681.48	Метод спутниковых геодезических измерений (определений)	0.10	-
55	488194.37	2227671.08	Метод спутниковых геодезических измерений (определений)	0.10	-
56	488259.33	2227653.30	Метод спутниковых геодезических измерений (определений)	0.10	-
57	488260.42	2227657.06	Метод спутниковых геодезических измерений (определений)	0.10	-
58	488197.44	2227674.39	Метод спутниковых геодезических измерений (определений)	0.10	-
59	488204.16	2227695.30	Метод спутниковых геодезических измерений (определений)	0.10	-

Приложение № 10
к распоряжению
комитета имущественных
отношений администрации
Пермского муниципального района
от 03.08.2022 № 3183

60	488200.39	2227696.43	Метод спутниковых геодезических измерений (определений)	0.10	-
61	488193.37	2227675.43	Метод спутниковых геодезических измерений (определений)	0.10	-
62	488158.22	2227684.83	Метод спутниковых геодезических измерений (определений)	0.10	-
63	488164.28	2227706.86	Метод спутниковых геодезических измерений (определений)	0.10	-
64	488160.35	2227707.61	Метод спутниковых геодезических измерений (определений)	0.10	-
65	488154.36	2227685.87	Метод спутниковых геодезических измерений (определений)	0.10	-
66	488107.14	2227698.87	Метод спутниковых геодезических измерений (определений)	0.10	-
67	488120.25	2227719.47	Метод спутниковых геодезических измерений (определений)	0.10	-
68	488078.88	2227732.12	Метод спутниковых геодезических измерений (определений)	0.10	-
69	488077.55	2227728.19	Метод спутниковых геодезических измерений (определений)	0.10	-
70	488114.16	2227717.18	Метод спутниковых геодезических измерений (определений)	0.10	-
71	488103.10	2227699.98	Метод спутниковых геодезических измерений (определений)	0.10	-
72	488053.79	2227712.91	Метод спутниковых геодезических измерений (определений)	0.10	-
73	488021.96	2227721.58	Метод спутниковых геодезических измерений (определений)	0.10	-
74	487994.95	2227729.63	Метод спутниковых геодезических измерений (определений)	0.10	-
75	487987.40	2227757.04	Метод спутниковых геодезических измерений (определений)	0.10	-
76	487983.48	2227755.88	Метод спутниковых геодезических измерений (определений)	0.10	-
77	487990.47	2227730.84	Метод спутниковых геодезических измерений (определений)	0.10	-
78	487949.20	2227741.49	Метод спутниковых геодезических измерений (определений)	0.10	-
79	487905.67	2227736.88	Метод спутниковых геодезических измерений (определений)	0.10	-
80	487921.47	2227758.61	Метод спутниковых геодезических измерений (определений)	0.10	-
81	487917.58	2227759.92	Метод спутниковых геодезических измерений (определений)	0.10	-
82	487900.23	2227736.21	Метод спутниковых геодезических измерений (определений)	0.10	-
83	487856.36	2227726.87	Метод спутниковых геодезических измерений (определений)	0.10	-
84	487865.14	2227747.00	Метод спутниковых геодезических измерений (определений)	0.10	-
85	487861.76	2227749.13	Метод спутниковых геодезических измерений (определений)	0.10	-
86	487852.13	2227727.19	Метод спутниковых геодезических измерений (определений)	0.10	-
87	487828.91	2227744.27	Метод спутниковых геодезических измерений (определений)	0.10	-
88	487826.68	2227740.90	Метод спутниковых геодезических измерений (определений)	0.10	-
89	487848.18	2227725.13	Метод спутниковых геодезических измерений (определений)	0.10	-
90	487801.16	2227715.11	Метод спутниковых геодезических измерений (определений)	0.10	-
91	487754.28	2227705.02	Метод спутниковых геодезических измерений (определений)	0.10	-
92	487715.57	2227695.29	Метод спутниковых геодезических измерений (определений)	0.10	-
93	487708.45	2227710.80	Метод спутниковых геодезических измерений (определений)	0.10	-

Приложение № 11
к распоряжению
комитета имущественных
отношений администрации
Пермского муниципального района
от 03.08.2022 № 3183

94	487704.74	2227708.84	Метод спутниковых геодезических измерений (определений)	0.10	-
95	487711.62	2227694.30	Метод спутниковых геодезических измерений (определений)	0.10	-
96	487671.33	2227684.18	Метод спутниковых геодезических измерений (определений)	0.10	-
97	487668.51	2227700.56	Метод спутниковых геодезических измерений (определений)	0.10	-
98	487664.58	2227699.67	Метод спутниковых геодезических измерений (определений)	0.10	-
99	487667.45	2227683.12	Метод спутниковых геодезических измерений (определений)	0.10	-
100	487623.27	2227669.99	Метод спутниковых геодезических измерений (определений)	0.10	-
101	487613.84	2227667.97	Метод спутниковых геодезических измерений (определений)	0.10	-
102	487617.99	2227688.75	Метод спутниковых геодезических измерений (определений)	0.10	-
103	487601.31	2227744.18	Метод спутниковых геодезических измерений (определений)	0.10	-
104	487589.65	2227770.36	Метод спутниковых геодезических измерений (определений)	0.10	-
105	487607.94	2227780.50	Метод спутниковых геодезических измерений (определений)	0.10	-
106	487606.03	2227784.08	Метод спутниковых геодезических измерений (определений)	0.10	-
107	487586.58	2227773.23	Метод спутниковых геодезических измерений (определений)	0.10	-
108	487557.63	2227773.90	Метод спутниковых геодезических измерений (определений)	0.10	-
109	487500.43	2227762.65	Метод спутниковых геодезических измерений (определений)	0.10	-
110	487501.20	2227758.72	Метод спутниковых геодезических измерений (определений)	0.10	-
111	487558.05	2227769.91	Метод спутниковых геодезических измерений (определений)	0.10	-
112	487585.76	2227769.25	Метод спутниковых геодезических измерений (определений)	0.10	-
113	487597.57	2227742.74	Метод спутниковых геодезических измерений (определений)	0.10	-
114	487613.93	2227688.56	Метод спутниковых геодезических измерений (определений)	0.10	-
115	487609.57	2227667.01	Метод спутниковых геодезических измерений (определений)	0.10	-
116	487576.18	2227658.68	Метод спутниковых геодезических измерений (определений)	0.10	-
117	487566.00	2227673.45	Метод спутниковых геодезических измерений (определений)	0.10	-
118	487562.86	2227670.96	Метод спутниковых геодезических измерений (определений)	0.10	-
119	487572.02	2227657.67	Метод спутниковых геодезических измерений (определений)	0.10	-
120	487528.60	2227647.24	Метод спутниковых геодезических измерений (определений)	0.10	-
121	487529.51	2227662.84	Метод спутниковых геодезических измерений (определений)	0.10	-
122	487525.48	2227663.10	Метод спутниковых геодезических измерений (определений)	0.10	-
123	487524.54	2227646.23	Метод спутниковых геодезических измерений (определений)	0.10	-
124	487480.78	2227634.73	Метод спутниковых геодезических измерений (определений)	0.10	-
125	487481.71	2227654.40	Метод спутниковых геодезических измерений (определений)	0.10	-
126	487477.73	2227654.62	Метод спутниковых геодезических измерений (определений)	0.10	-
127	487476.72	2227633.69	Метод спутниковых геодезических измерений (определений)	0.10	-

Приложение № 12
к распоряжению
комитета имущественных
отношений администрации
Пермского муниципального района
от 03.08.2022 № 3183

128	487422.32	2227620.32	Метод спутниковых геодезических измерений (определений)	0.10	-
129	487411.81	2227654.18	Метод спутниковых геодезических измерений (определений)	0.10	-
130	487424.11	2227655.63	Метод спутниковых геодезических измерений (определений)	0.10	-
131	487423.42	2227659.56	Метод спутниковых геодезических измерений (определений)	0.10	-
132	487410.75	2227658.08	Метод спутниковых геодезических измерений (определений)	0.10	-
133	487402.94	2227693.32	Метод спутниковых геодезических измерений (определений)	0.10	-
134	487395.69	2227723.64	Метод спутниковых геодезических измерений (определений)	0.10	-
135	487409.50	2227709.59	Метод спутниковых геодезических измерений (определений)	0.10	-
136	487412.35	2227712.39	Метод спутниковых геодезических измерений (определений)	0.10	-
137	487396.84	2227728.17	Метод спутниковых геодезических измерений (определений)	0.10	-
138	487411.85	2227729.00	Метод спутниковых геодезических измерений (определений)	0.10	-
139	487450.92	2227739.49	Метод спутниковых геодезических измерений (определений)	0.10	-
140	487474.47	2227743.80	Метод спутниковых геодезических измерений (определений)	0.10	-
141	487473.75	2227747.73	Метод спутниковых геодезических измерений (определений)	0.10	-
142	487450.04	2227743.39	Метод спутниковых геодезических измерений (определений)	0.10	-
143	487411.21	2227732.97	Метод спутниковых геодезических измерений (определений)	0.10	-
144	487395.78	2227732.12	Метод спутниковых геодезических измерений (определений)	0.10	-
145	487403.15	2227745.74	Метод спутниковых геодезических измерений (определений)	0.10	-
146	487399.64	2227747.64	Метод спутниковых геодезических измерений (определений)	0.10	-
147	487392.95	2227735.30	Метод спутниковых геодезических измерений (определений)	0.10	-
148	487383.13	2227778.54	Метод спутниковых геодезических измерений (определений)	0.10	-
149	487372.29	2227816.39	Метод спутниковых геодезических измерений (определений)	0.10	-
150	487384.13	2227817.30	Метод спутниковых геодезических измерений (определений)	0.10	-
151	487409.96	2227817.12	Метод спутниковых геодезических измерений (определений)	0.10	-
152	487481.35	2227817.30	Метод спутниковых геодезических измерений (определений)	0.10	-
153	487512.80	2227811.65	Метод спутниковых геодезических измерений (определений)	0.10	-
154	487513.44	2227815.61	Метод спутниковых геодезических измерений (определений)	0.10	-
155	487481.64	2227821.30	Метод спутниковых геодезических измерений (определений)	0.10	-
156	487409.97	2227821.12	Метод спутниковых геодезических измерений (определений)	0.10	-
157	487384.02	2227821.30	Метод спутниковых геодезических измерений (определений)	0.10	-
158	487371.14	2227820.52	Метод спутниковых геодезических измерений (определений)	0.10	-
159	487359.28	2227859.91	Метод спутниковых геодезических измерений (определений)	0.10	-
160	487371.02	2227855.48	Метод спутниковых геодезических измерений (определений)	0.10	-
161	487372.28	2227859.37	Метод спутниковых геодезических измерений (определений)	0.10	-

Приложение № 13
к распоряжению
комитета имущественных
отношений администрации
Пермского муниципального района
от 03.08.2022 № 3183

162	487357.78	2227864.75	Метод спутниковых геодезических измерений (определений)	0.10	-
163	487349.18	2227899.00	Метод спутниковых геодезических измерений (определений)	0.10	-
164	487345.41	2227897.63	Метод спутниковых геодезических измерений (определений)	0.10	-
165	487354.19	2227862.62	Метод спутниковых геодезических измерений (определений)	0.10	-
166	487367.71	2227818.08	Метод спутниковых геодезических измерений (определений)	0.10	-
167	487379.24	2227777.60	Метод спутниковых геодезических измерений (определений)	0.10	-
168	487390.07	2227729.93	Метод спутниковых геодезических измерений (определений)	0.10	-
169	487399.04	2227692.43	Метод спутниковых геодезических измерений (определений)	0.10	-
170	487407.27	2227655.33	Метод спутниковых геодезических измерений (определений)	0.10	-
171	487419.06	2227617.34	Метод спутниковых геодезических измерений (определений)	0.10	-
172	487430.29	2227581.06	Метод спутниковых геодезических измерений (определений)	0.10	-
173	487440.32	2227545.98	Метод спутниковых геодезических измерений (определений)	0.10	-
174	487444.27	2227546.58	Метод спутниковых геодезических измерений (определений)	0.10	-
175	487434.11	2227582.22	Метод спутниковых геодезических измерений (определений)	0.10	-
176	487423.51	2227616.50	Метод спутниковых геодезических измерений (определений)	0.10	-
177	487479.15	2227630.17	Метод спутниковых геодезических измерений (определений)	0.10	-
178	487526.94	2227642.72	Метод спутниковых геодезических измерений (определений)	0.10	-
179	487575.80	2227654.47	Метод спутниковых геодезических измерений (определений)	0.10	-
180	487609.86	2227662.96	Метод спутниковых геодезических измерений (определений)	0.10	-
181	487629.15	2227592.41	Метод спутниковых геодезических измерений (определений)	0.10	-
182	487629.51	2227582.17	Метод спутниковых геодезических измерений (определений)	0.10	-
183	487633.20	2227568.40	Метод спутниковых геодезических измерений (определений)	0.10	-
184	487598.82	2227559.08	Метод спутниковых геодезических измерений (определений)	0.10	-
185	487561.32	2227551.41	Метод спутниковых геодезических измерений (определений)	0.10	-
186	487547.59	2227552.94	Метод спутниковых геодезических измерений (определений)	0.10	-
187	487547.21	2227548.97	Метод спутниковых геодезических измерений (определений)	0.10	-
188	487559.59	2227547.58	Метод спутниковых геодезических измерений (определений)	0.10	-
189	487564.93	2227498.08	Метод спутниковых геодезических измерений (определений)	0.10	-
190	487578.18	2227408.79	Метод спутниковых геодезических измерений (определений)	0.10	-
191	487567.71	2227375.33	Метод спутниковых геодезических измерений (определений)	0.10	-
192	487571.63	2227374.53	Метод спутниковых геодезических измерений (определений)	0.10	-
193	487579.54	2227399.79	Метод спутниковых геодезических измерений (определений)	0.10	-
194	487585.30	2227361.57	Метод спутниковых геодезических измерений (определений)	0.10	-
195	487589.16	2227520.89	Метод спутниковых геодезических измерений (определений)	0.10	-

Приложение № 14
к распоряжению
комитета имущественных
отношений администрации
Пермского муниципального района
от 03.08.2022 № 3183

196	487595.10	2227281.18	Метод спутниковых геодезических измерений (определений)	0.10	-
197	487544.76	2227277.32	Метод спутниковых геодезических измерений (определений)	0.10	-
198	487503.02	2227265.99	Метод спутниковых геодезических измерений (определений)	0.10	-
199	487508.75	2227323.91	Метод спутниковых геодезических измерений (определений)	0.10	-
200	487504.78	2227324.71	Метод спутниковых геодезических измерений (определений)	0.10	-
201	487498.75	2227263.47	Метод спутниковых геодезических измерений (определений)	0.10	-
202	487494.64	2227213.72	Метод спутниковых геодезических измерений (определений)	0.10	-
203	487491.60	2227161.03	Метод спутниковых геодезических измерений (определений)	0.10	-
204	487489.18	2227116.64	Метод спутниковых геодезических измерений (определений)	0.10	-
205	487493.17	2227116.42	Метод спутниковых геодезических измерений (определений)	0.10	-
206	487495.59	2227160.77	Метод спутниковых геодезических измерений (определений)	0.10	-
207	487498.63	2227213.45	Метод спутниковых геодезических измерений (определений)	0.10	-
208	487502.62	2227261.74	Метод спутниковых геодезических измерений (определений)	0.10	-
209	487545.44	2227273.37	Метод спутниковых геодезических измерений (определений)	0.10	-
210	487595.64	2227277.21	Метод спутниковых геодезических измерений (определений)	0.10	-
211	487598.54	2227253.02	Метод спутниковых геодезических измерений (определений)	0.10	-
212	487606.81	2227189.41	Метод спутниковых геодезических измерений (определений)	0.10	-
213	487610.69	2227148.43	Метод спутниковых геодезических измерений (определений)	0.10	-
214	487601.82	2227135.69	Метод спутниковых геодезических измерений (определений)	0.10	-
215	487605.04	2227133.32	Метод спутниковых геодезических измерений (определений)	0.10	-
216	487611.48	2227142.56	Метод спутниковых геодезических измерений (определений)	0.10	-
1	487616.36	2227107.50	Метод спутниковых геодезических измерений (определений)	0.10	-
Зона1(2)	-	-	-	-	-
217	487998.41	2227440.09	Метод спутниковых геодезических измерений (определений)	0.10	-
218	488002.25	2227441.28	Метод спутниковых геодезических измерений (определений)	0.10	-
219	487982.72	2227497.23	Метод спутниковых геодезических измерений (определений)	0.10	-
220	488001.63	2227502.84	Метод спутниковых геодезических измерений (определений)	0.10	-
221	488030.74	2227511.39	Метод спутниковых геодезических измерений (определений)	0.10	-
222	488028.93	2227515.50	Метод спутниковых геодезических измерений (определений)	0.10	-
223	488000.46	2227506.67	Метод спутниковых геодезических измерений (определений)	0.10	-
224	487981.43	2227501.02	Метод спутниковых геодезических измерений (определений)	0.10	-
225	487918.32	2227689.76	Метод спутниковых геодезических измерений (определений)	0.10	-
226	487914.53	2227688.49	Метод спутниковых геодезических измерений (определений)	0.10	-
227	487977.15	2227501.21	Метод спутниковых геодезических измерений (определений)	0.10	-
228	487960.73	2227504.53	Метод спутниковых геодезических измерений (определений)	0.10	-

